



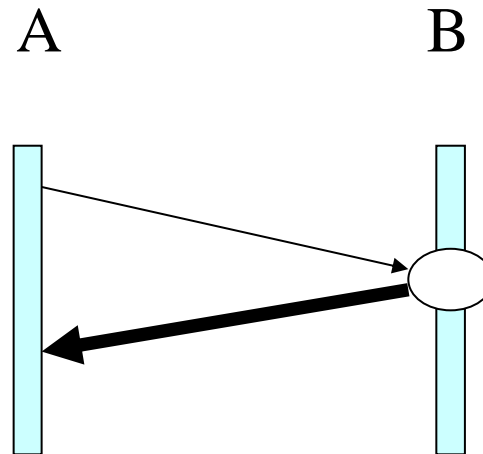
Dienst Uitvoering Onderwijs
*Ministerie van Onderwijs, Cultuur en
Wetenschap*

Edukoppeling

MEP's en Best Practises DUO
29 september 2014



Request-response



Toepassingen:

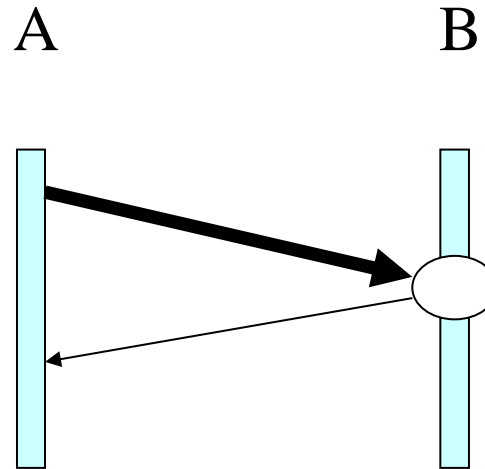
- Digitaal Klant Dossier (suwi)
- GBA-V
- Potentieel: BRON-levering
- Potentieel: plaatsen abonnement
- Potentieel: digitale kluis

Eigenschappen:

- B richt webserver in
- (wsdl-)contract met in- en out-operatie
- gebruiker A wacht op resultaat
- geen time-out maatregel



Melding-bevestiging



Toepassingen:

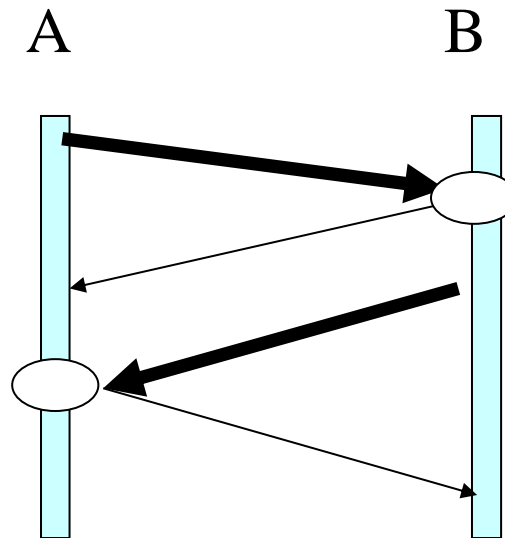
- Verzuim webservice
- Digitaal examineren (i.o.)
- Potentieel: notificaties
- Potentieel: bekostigingsstatus

Eigenschappen:

- B richt webserver in
- (wsdl-)contract met in- en out-operatie
- A ontvangt bevestiging van ontvangst
- A geen terugkoppeling van verwerking



Asynchroon



Toepassingen:

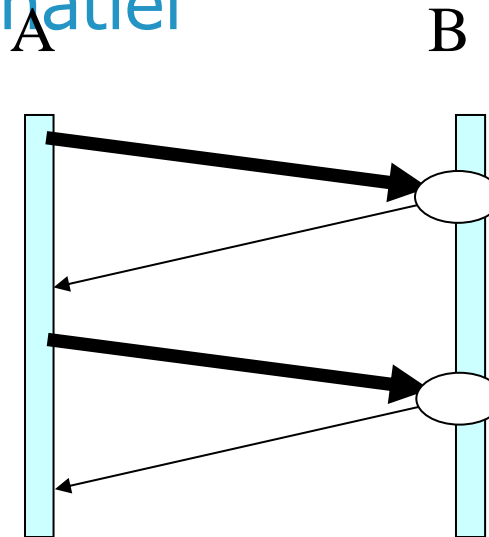
- BRON-HO

Eigenschappen:

- A en B richten webservers in
- 2x (wsdl-)contract met in- en out-operatie
- A ontvangt functionele terugkoppeling



Asynchroon -alternatief



Toepassingen:

- BRON-PO

Eigenschappen:

- B richt webserver in
- 2x (wsdl-)contract met in- en out-operatie
- A haalt functionele terugkoppeling op



Best practises DUO

Voorkom filevorming bij het bevragen van dezelfde service door tig scholen

- Werk gevalsgewijs
- Distribueer servercapaciteit



Best practises DUO

Ontkoppel technische ontvangst van de functionele verwerking

- Maak de infrastructuur stateless



Best practises DUO

Zorg ervoor dat herhaling geen issue is (idempotentie)

- Werk met standen, niet met mutaties
- Voeg een timestamp verzenden toe
- Controleer volgordelijkheid in applicatie