

**KOI Ontwikkelagenda v0.1**  
**juni 2015 - juni 2016**  
Walter Grabner  
Architectuurraad 18 juni 2015

---

---

---

---

---

---

---

**Aanleiding voor de KOI roadmap**

- Discussie in de Standaardisatieraad
- Vanuit SION (ROSA) en BES hebben we sowieso een ontwikkelagenda qua semantiek
- Bereikt tot nog toe:
  - 2013: KOI en KOI-methodiek onderdeel van ROSA
  - 2014: Opname van KOI in de KSA voor doorontwikkeling BRON
  - 2014-2015: Evaluatie en selectie van KOI-tooling
  - 2015: KOI v1.1 met relatering aan drie modellen

---

---

---

---

---

---

---

**Introductie**

Walter Grabner  
Sr. Standaardisatie expert Kennisnet / Bureau EduStandaard

---

---

---

---

---

---

---

### Doelen vandaag

- Waarom en hoe van koppelen aan het KOI incl. voorbeelden
- Manieren van koppelen en impact daarvan
- KOI ontwikkelagenda juni 2015 – juni 2016
- Discussie, vragen
- Het vervolg

De AR als beslissend gremium voor het KOI

---

---

---

---

---

---

---

---

### KOI: waarom ook alweer?

Komen tot eenduidige begrippen, onderwijsbreed verbanden leggen, met resultaat minder misinterpretaties bij

- uitwisseling
- en combineren van gegevens

---

---

---

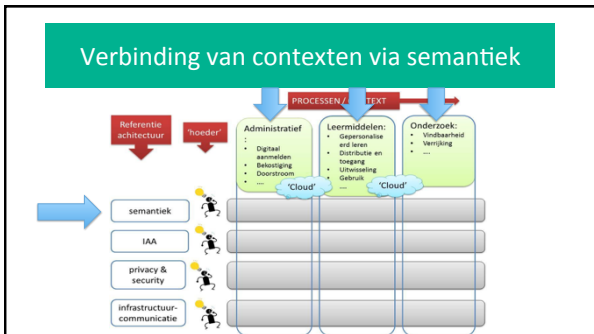
---

---

---

---

---




---

---

---

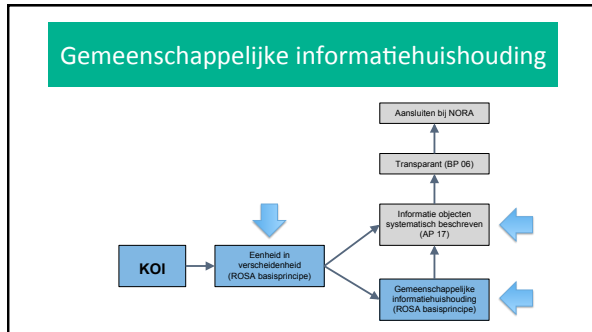
---

---

---

---

---



---

---

---

---

---

---

---

---

- ### Roadmap komend jaar: focus
- Keuze voor samenhangende thema's die prioriteit hebben
  - Via het thema 'persoon' verband met privacy
  - Aansluiten bij momentum van (nieuwe) projecten
  - Focus op bestaande afspraken/standaarden en architecturen
  - Zaken in samenhang oppakken
  - Beginnen met 'lichte' koppelingen in de breedte, later uitbouwen naar 'grondige' koppelingen
- => Stevige semantische basis

---

---

---

---

---

---

---

---

- ### Wat kan gekoppeld worden?
- (Domein)modellen
  - Bedrijfs Objecten Modellen
  - Architecturen
  - Afspraken/standaarden
  - Begrippensets/vocabulaires

---

---

---

---

---

---

---

---

### Voorbeeld: Onderwijs aanbod

Is een model van DUO

- Voor nieuwe registers met instellingsgegevens en opleidingsgegevens
- Informatiebehoeftes vanuit meerdere processen: toezicht, verzuim, verantwoording, voorzieningenplanning, bekostigen
- Sectoroverstijgend
- Moet toekomstvast zijn
- Verbindt meerdere perspectieven

---

---

---

---

---

---

---

### De 4 OA-perspectieven ook in het KOI

WIE – betreft organisatorische eenheden

WAAR – betreft (fysieke) locaties

WAT – betreft de producten oftewel de opleidingen

HOE – betreft de vormgeving van het onderwijsproces

---

---

---

---

---

---

---

### Voorbeeld: aanmelding & inschrijving

Verschillende bestaande standaarden/afspraken met samenhangende semantiek:

- OSO-gegevensset
- UWLR
- EDEXML

---

---

---

---

---

---

---




---

---

---

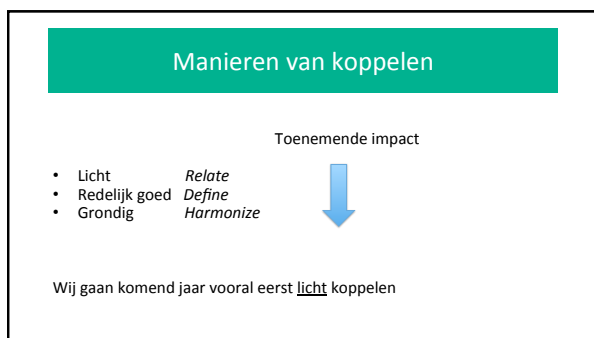
---

---

---

---

---




---

---

---

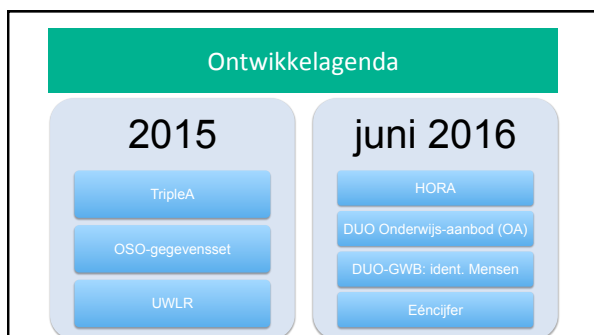
---

---

---

---

---




---

---

---

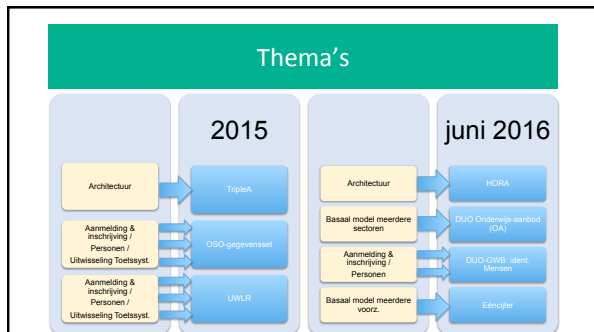
---

---

---

---

---




---

---

---

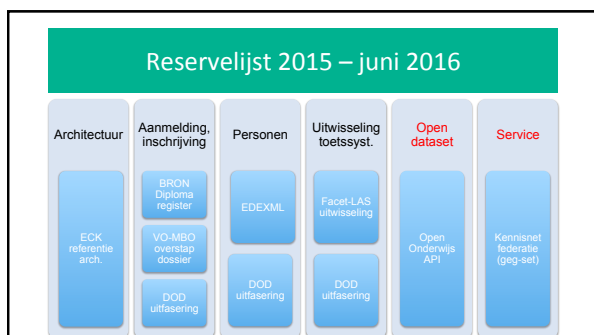
---

---

---

---

---




---

---

---

---

---

---

---

---




---

---

---

---

---

---

---

---

### Na juni 2016

- DUO BSM/OSB: versum
- DUO (niet) afsluiting deelnemersgegevens
- Diveke afsluitingsrapport (DVE, BS, 4.4.)
- Modellen voor Toezicht (na de inspectie)
- DUO BSM/OSB: verslag
- Algemeen educatieve contact
- BS-regulier
- Centraalorgaan/ROA
- Centraal Plan Informatie (CPI)
- OSP (voor E-ten Profiel)

---

---

---

---

---

---

---

---

### Het vervolg

BES	Architectuurraad
Ontwikkelagenda verder uitwerken	Achterban informeren, met name de Standaardisatieraad
Inzet krijgen voor het koppelen	Over twee keer ontwikkelagenda weer op de agenda zetten
KOI Tooling in gebruik nemen	Voortgang ontwikkelagenda monitoren a.d.h.v. de KOI- ontwikkelagenda
Starten met eerst geplande zaken	Aanpassingen ontwikkelagenda goedkeuren
Periodiek voortgang rapporteren	
Aanpassingen ontwikkelagenda	

---

---

---

---

---

---

---

---

### Vragen?

Walter Grabner  
[w.grabner@kennisnet.nl](mailto:w.grabner@kennisnet.nl)  
[www.edustandaard.nl](http://www.edustandaard.nl)

---

---

---

---

---

---

---

---