

Modularisering afspraken set Update en status

Marc Fleischeuers, Remco de Boer
Bureau Edustandaard

~~11 april~~ 20 juni 2019, Architectuurraad

~~What's next~~ Agenda

- Uitwerking gegevensstructuur
 - Leerling, leerkracht, groepsstructuur
 - Toets, oefening, examen
 - Planning en rooster
 - Resultaten
- Mapping huidige implementaties UWLR, EDEXML, OSO
 - “Alle huidige interacties en uitwisselingen worden ondersteund”
- Toetsen en aanscherpen modellen o.b.v. 1-op-1-gesprekken
 - Enkele partijen hebben zich gemeld. Meer belangstellenden welkom!
- Beschrijven use cases
- Prioriteren use cases voor ontwikkelen, realiseren en uitrollen

Planning en rooster nog te weinig input voor ontvangen, de rest is ver gevorderd

Voorbeeld uitwerking Eindtoets PO opgeleverd in doc

Iddink group Momento
ThiemeMeulenhoff Topicus
CvTE Basispoort TLN
Examenservices (Facet)

Meegeleverd ter info

Recapituleren

Situatie UWLR:

- Veel partijen, veel belangen
- UWLR gegevensstructuur groot en onoverzichtelijk
- Beschikbare interacties (patronen voor uitwisseling gegevens) beperkt
- Vermenging van functies (identificatie, item- en resultaatgegevens) binnen dezelfde laag, geen SOC

Resultaat: spanning op noodzakelijke doorontwikkeling

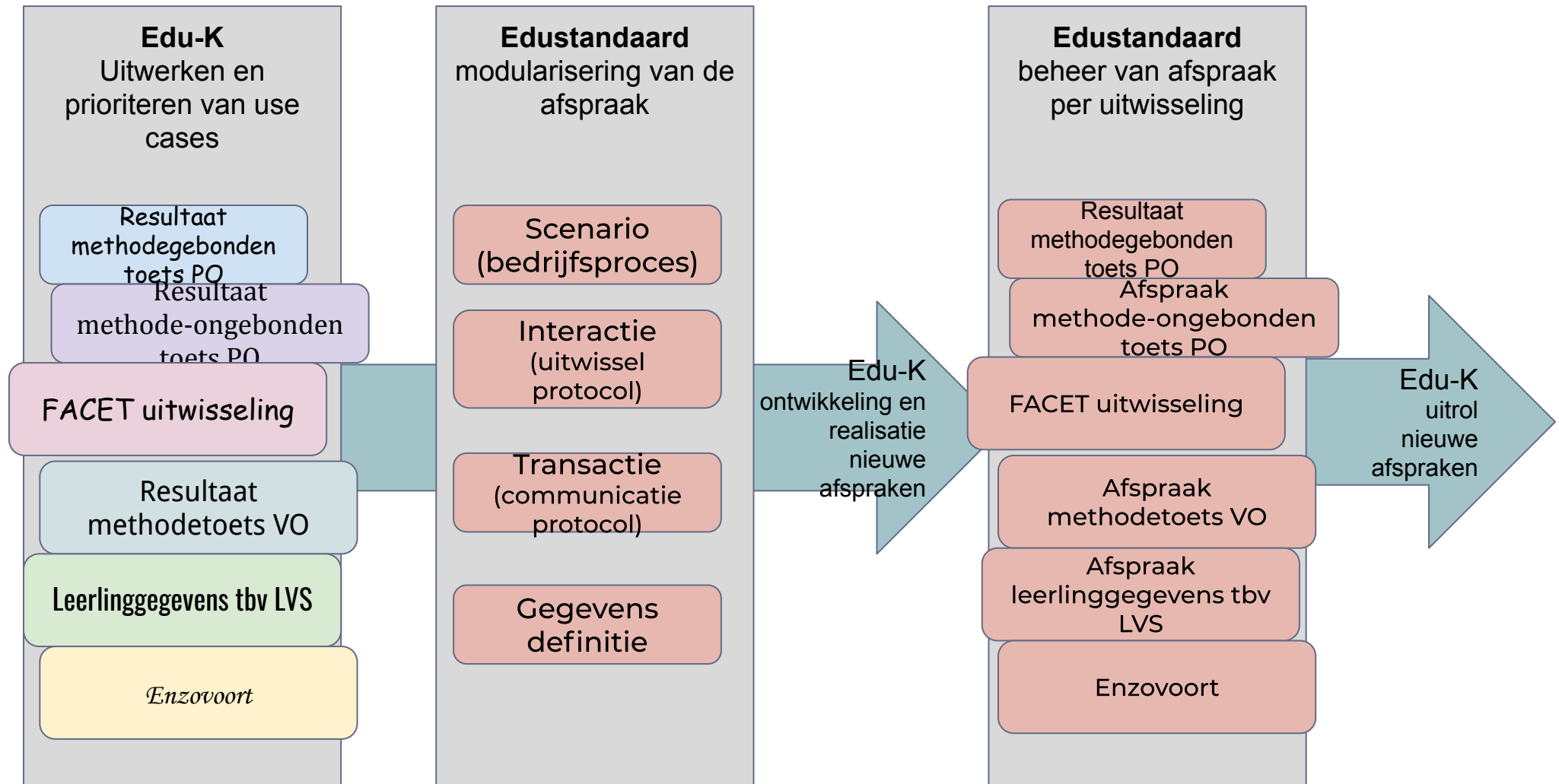
Streven:

- Beter ondersteunen van [Behoeftegerichte en doelgebonden gegevensuitwisseling](#)
- Onveranderd: [Eenmalige registratie meervoudig gebruik](#)
- Verbeteren van [Zeggenschap in kaart](#)

Project en implementatie worden daarbij gericht op

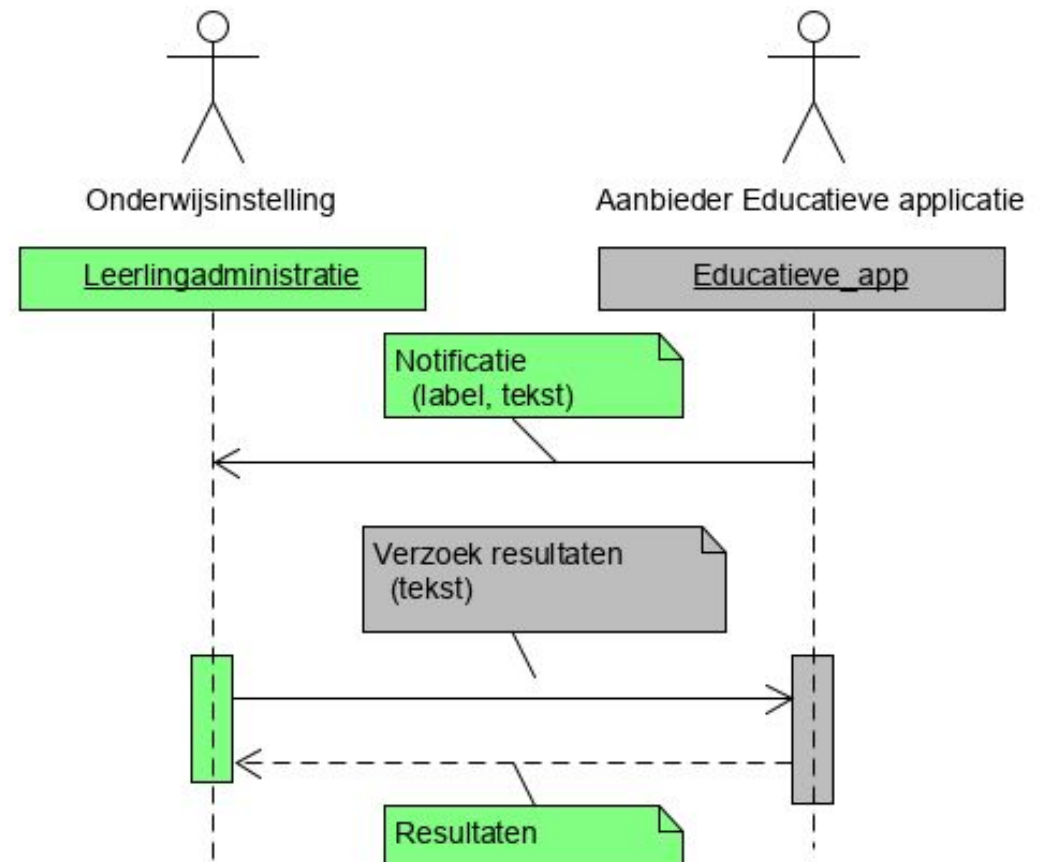
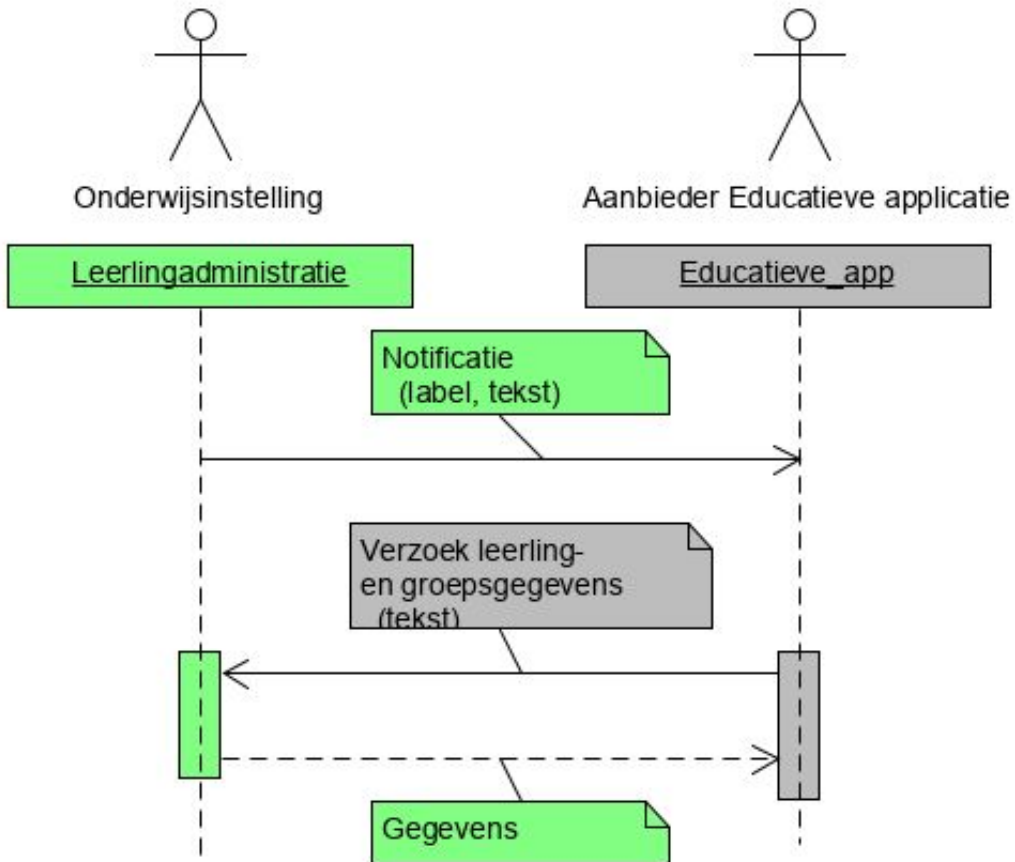
- Alle huidige interacties en uitwisselingen worden ondersteund
- Flexibilisering en modularisering van uitwisselingen mogelijk maken
- De inspanning voor de migratie en implementatie wordt zoveel mogelijk beperkt
- We kijken vooruit naar bewegingen in internationale standaarden

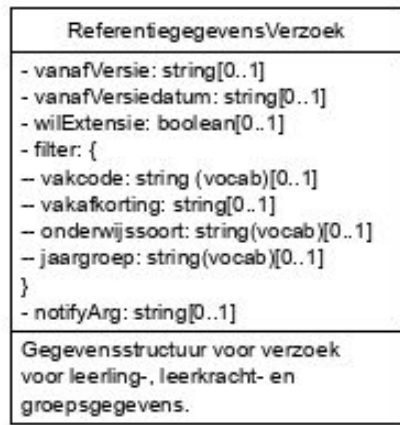
Recap: gemodulariseerd proces



Transacties

- Services aan twee kanten + notificatieberichten



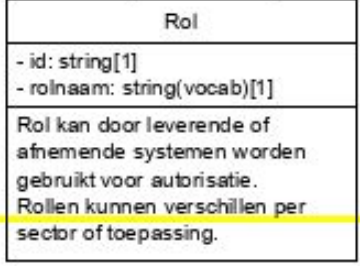
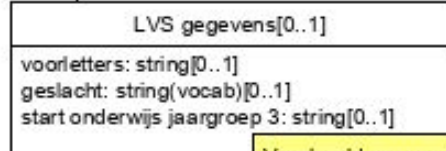


Versienummers en -datum voor eenvoudig updates

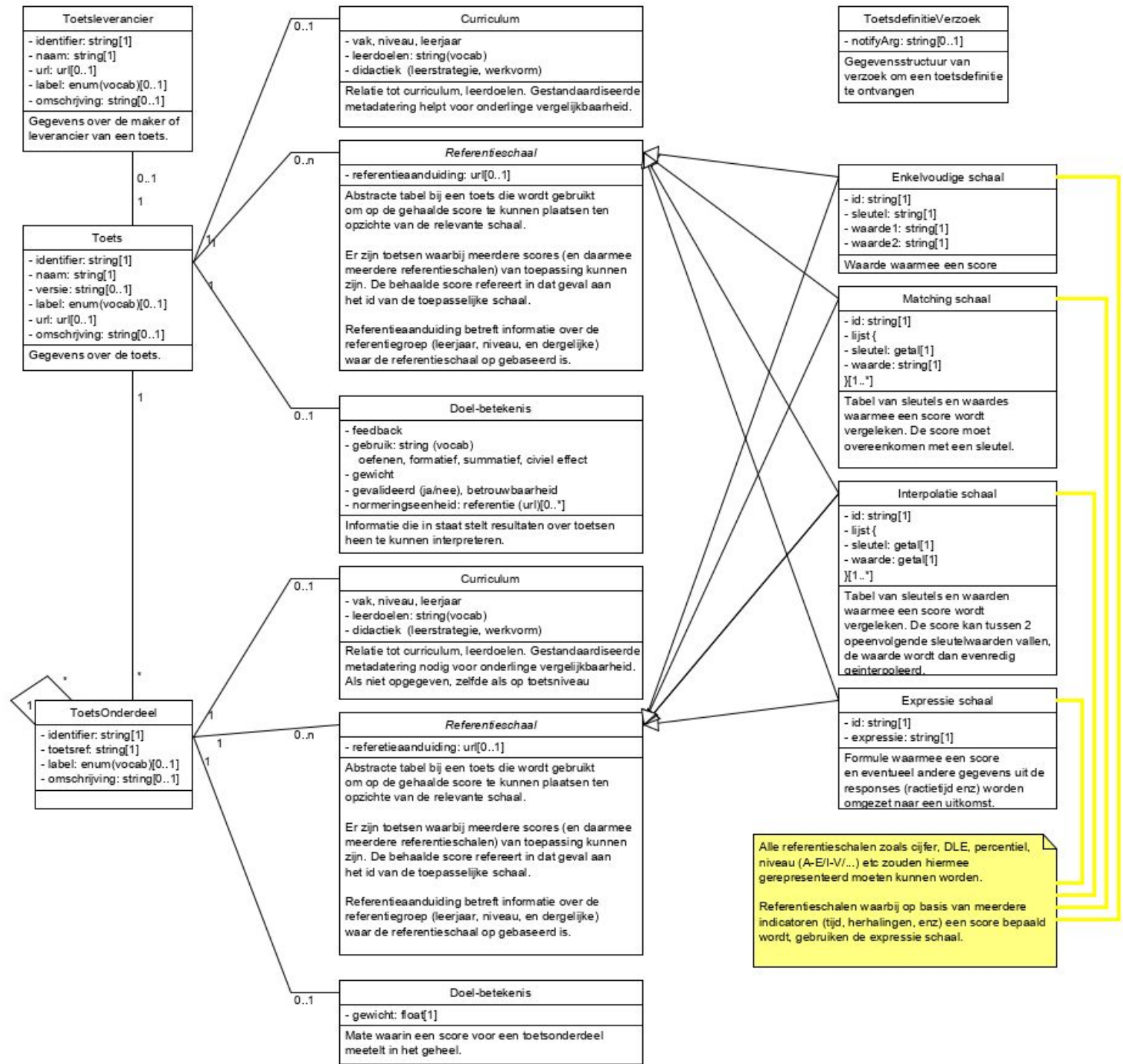
Het type van de groep, onderwijsvolger, docent of begeleider wordt getypeerd aan de hand van een label. De vulling hiervan is een veld uit een vocabulaire

Gegevensstructuren in basis afgeleid van Attributenbeleid en UWLR L (smalle set). Alle structuren zijn uitbreidbaar.

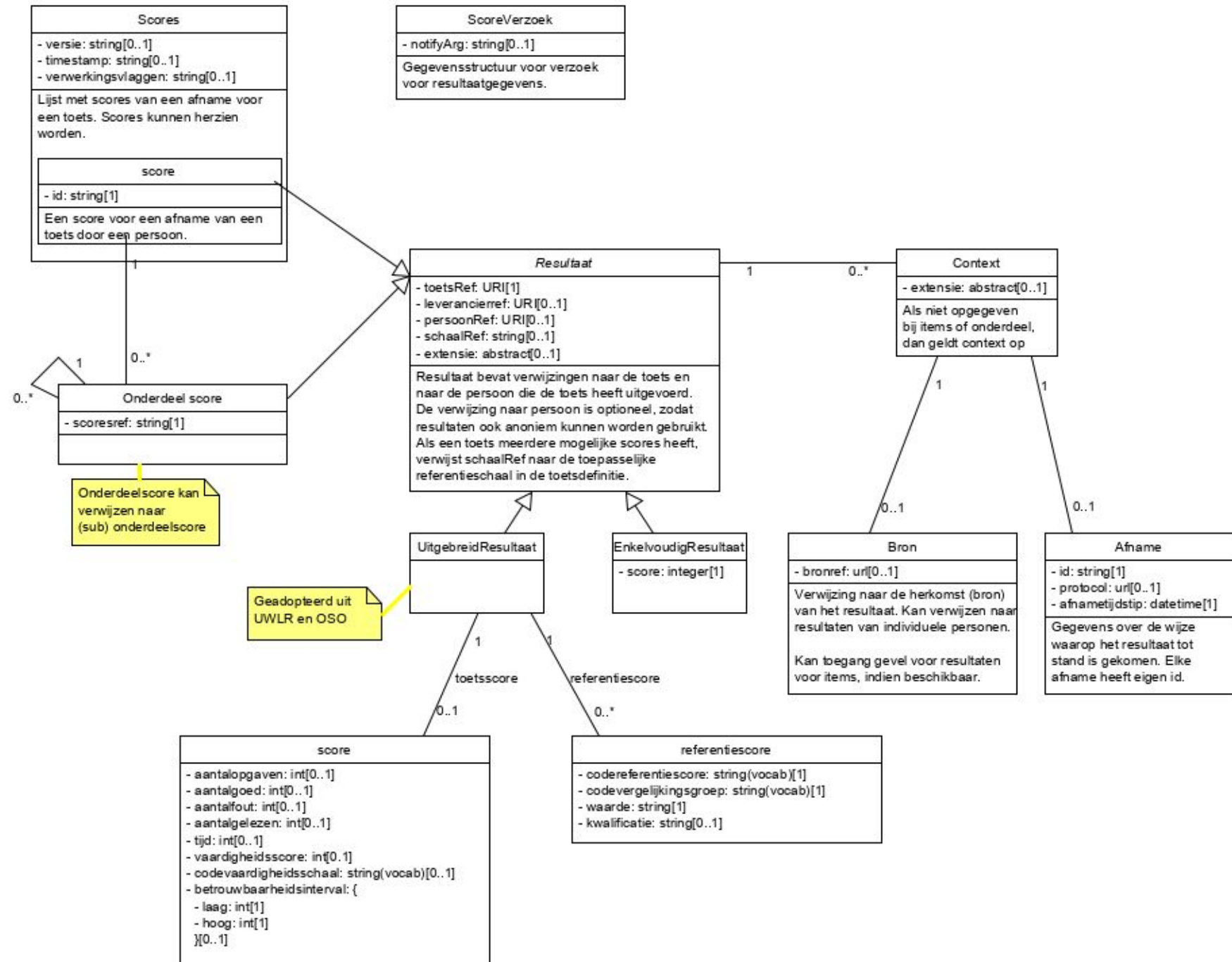
Voorbeeld van een extensie



Toetsdefinitie



Structuur resultaat gegevens



Transport, beveiliging

- Serialisatie naar SOAP en REST
 - Heeft impact op voortbrengingsstraat!
- Gebruik edukoppeling
 - Heeft REST profiel voor Edukoppeling nodig!
- Autorisatievragen
 - Kan meeliften met OSR?

TODO

- Review en commentaar:
 - Veel vragen over de werkwijze als een en ander in beheer is; hoe gaat dit allemaal werken, wie beslist
 - Model is te flexibel?
- Voortbrengingsstraat:
 - Wens: onderhoud gegevensstructuren op logisch niveau, genereren van XML + JSON (XSD + OAS) representatie; tooling en kennis hiervoor beschikbaar?