

# Modularisering afspraken Update en status

Marc Fleischeuers, Remco de Boer  
Bureau Edustandaard

11 april 2019, Architectuurraad

# Agenda

- Recap
- Uitgangspunten nieuwe architectuur
- Proces
- Sneak preview
- Vervolg

# Recapituleren

Situatie UWLR:

- Veel partijen, veel belangen
- UWLR gegevensstructuur groot en onoverzichtelijk
- Beschikbare interacties (patronen voor uitwisseling gegevens) beperkt
- Vermenging van functies (identificatie, item- en resultaatgegevens) binnen dezelfde laag, geen SOC

Resultaat: spanning op noodzakelijke doorontwikkeling

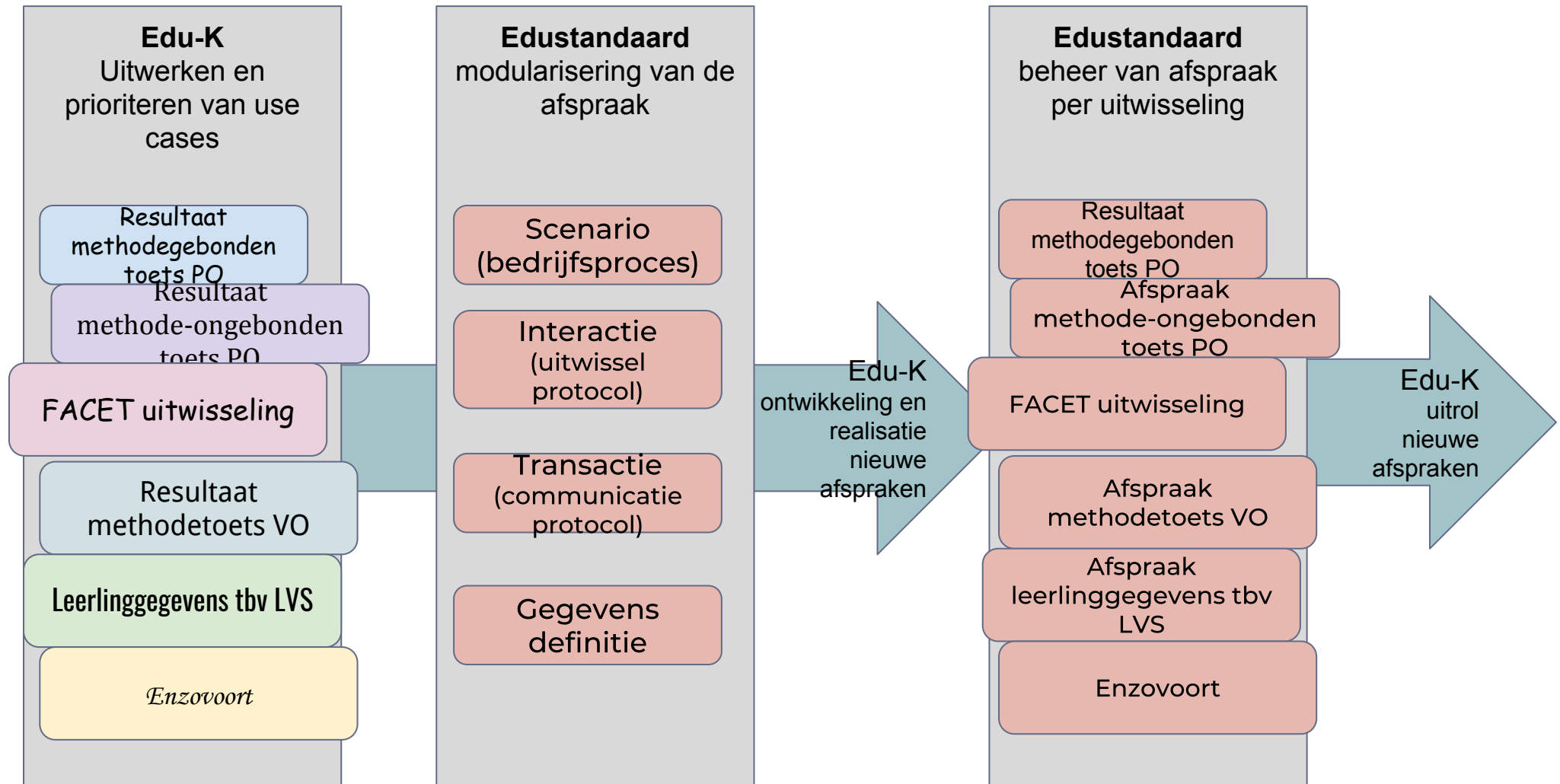
Verbeter het uitwisselen van leerlinggegevens en resultaten in de keten:

- Beter ondersteunen van [Behoeftegerichte en doelgebonden gegevensuitwisseling](#)
- Onveranderd: [Eenmalige registratie meervoudig gebruik](#)
- Verbeteren van [Zeggenschap in kaart](#)

Project en implementatie worden daarbij gericht op

- Alle huidige interacties en uitwisselingen worden ondersteund
- Flexibilisering en modularisering van uitwisselingen mogelijk maken
- De inspanning voor de migratie en implementatie wordt zoveel mogelijk beperkt
- We kijken vooruit naar bewegingen in internationale standaarden

# Verbeterproces

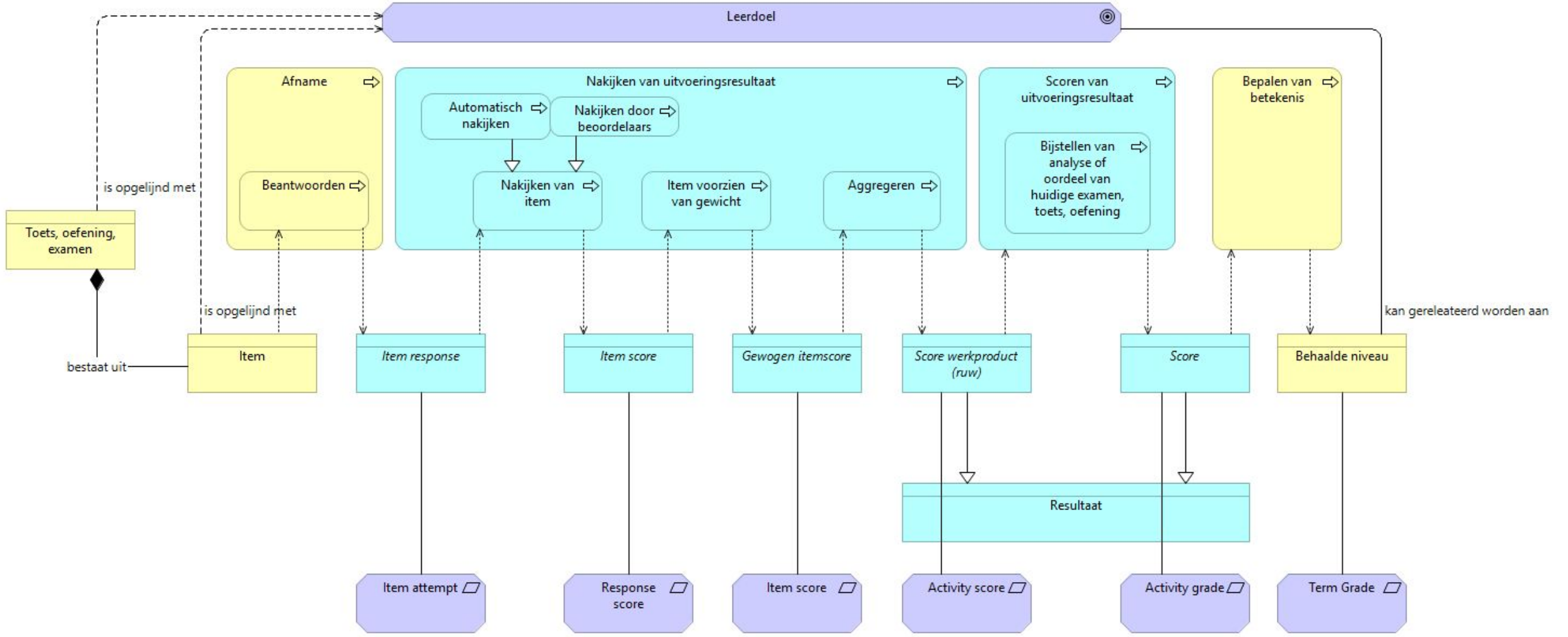


## Preview

### Oplossingsrichting

- Selectie uit 5 transacties
- Basis uitbreidbare gegevensstructuren voor
  - Leerling-, groep- en docentgegevens
  - Toetsen/oefeningen/examens inclusief normen, gewichten en aggregatie- en score regels
  - Responses en resultaten voor items, groepen van items en toetsen/examens/oefeningen inclusief context en metadata
  - Planningen en roosters
- Een en ander als concrete uitwerking van het Examineren, Toetsen en Oefenen model

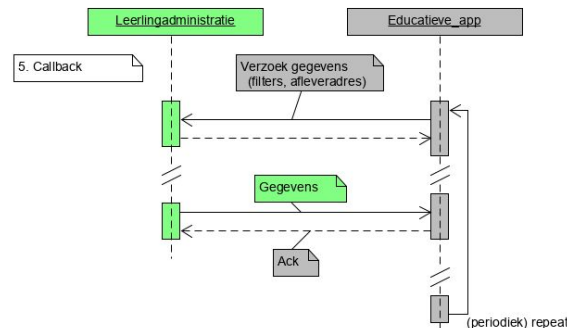
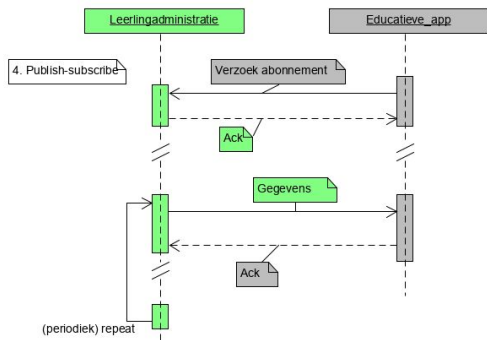
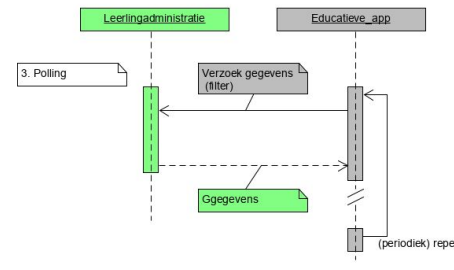
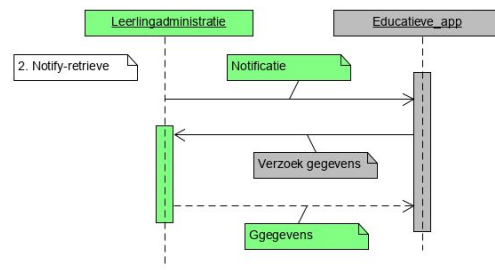
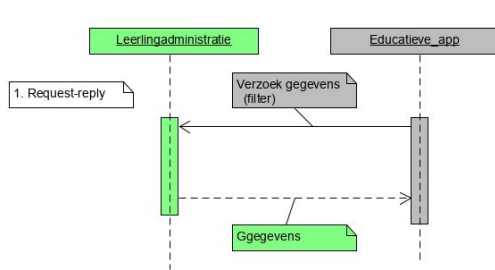
# Globaal proces



# Transacties (patronen voor uitwisseling van gegevens)

*Projectuitgangspunt:* De inspanning voor de migratie en implementatie wordt zoveel mogelijk beperkt

*Gevolg:* streven om alle (of, zoveel mogelijk) scenario's kunnen ondersteunen met een beperkte set transacties





# What's next

- Uitwerking gegevensstructuur
  - Leerling, leerkracht, groepsstructuur
  - Toets, oefening, examen
  - Planning en rooster
  - Resultaten
- Mapping huidige implementaties UWLR, EDEXML, OSO
  - “Alle huidige interacties en uitwisselingen worden ondersteund”
- Toetsen en aanscherpen modellen o.b.v. 1-op-1-gesprekken
  - Enkele partijen hebben zich gemeld. Meer belangstellenden welkom!
- Beschrijven use cases
- Prioriteren use cases voor ontwikkelen, realiseren en uitrollen